



OBRÓBKI BLACHARSKIE NA DACHU PŁASKKIM

Wnikająca w strukturę muru woda opadowa może wywołać daleko idące skutki: od zawilgocenia poprzez odpryski, aż do uszkodzenia konstrukcji. Obróbki murów, krawędzi dachów, gzymsów i parapetów z materiału RHEINZINK zapewniają niezawodną ochronę. Dzięki sprawdzonej technice mocowania dają się łatwo i wydajnie montować i zapobiegają wnikaniu wody opadowej przez dziesięciolecia. Obróbki murów z RHEINZINK są rozwiązaniem ekonomicznym.

Na krawędzie dachów, gzymsy, parapety okienne i mury wszelkiego rodzaju

Ekonomiczne rozwiązanie zapewniające trwałą ochronę elewacji

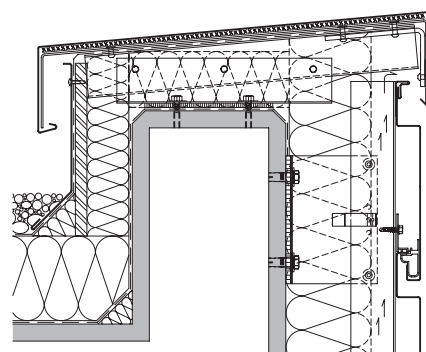
Wyrafinowana estetyka

Długowieczność i bezkonserwacyjność

Optyczna harmonia z najróżniejszymi materiałami budowlanymi

Certyfikat ekologiczny ISO/ECO

Sprawdzona jakość





Obróbka dachu płaskiego



Obróbka dachu płaskiego – wersja uniesiona



Widok obróbki dachu płaskiego

Kosztowne uszkodzenia elewacji

Niedostatecznie chroniony mur powoduje, obok niepotrzebnego kłopotu, przede wszystkim znaczne koszty. Nierzadko powodem problemów jest źle rozumiana oszczędność w trakcie powstawania budynku: obróbki murów, które mają służyć ochronie elewacji, nie są wykonywane wcale, lub też z materiałów o krótkiej żywotności.

Skutek: już po kilku latach jest konieczny remont, który znacznie przekracza pierwotne koszty związane z wyborem trwałego i bezkonserwacyjnego materiału RHEINZINK do wykonania obróbek murów. Nagła konieczność większych poprawek może boleśnie uderzyć po kieszeni właściciela budynku.

Wydajne rozwiązania

Obróbki murów, krawędzi dachów, gzymsów i parapetów z materiału RHEINZINK są idealnym rozwiązaniem problemu. Ich dostosowana do wymiarów geometria profilu umożliwia opty-

malne mocowanie z minimalnym nakładem pracy. Obróbki są zaczepiane za pasy mocujące lub też przyklejane klejem bitumicznym na zimno do części budynków, które mają być chronione. W celu optycznego doskonałego wykonania połączenia obróbki polecamy łącznik UDS RHEINZINK. Za pomocą tej ryflowanej blachy obróbki mocowane są bezpiecznie, bez konieczności dodatkowych kompensacji rozszerzania i uszczelnień, np. lutowanie. Łączniki UDS RHEINZINK i obróbki można poza tym dostosować do indywidualnych wymiarów, by zapewnić możliwie najlepszą ochronę budynku.

Trwała i ekonomiczna ochrona

Długoletnie doświadczenia pokazały, że obróbki RHEINZINK trwale chronią mury. Pozytywne cechy materiału i typowe dla wszystkich rozwiązań RHEINZINK bezpieczeństwo konstrukcyjne są gwarancją doskonałej żywotności – zarówno w nowych budynkach jak i remontowanych.



Dach płaski z obróbką gzymsu i dużą łuską na elewacji

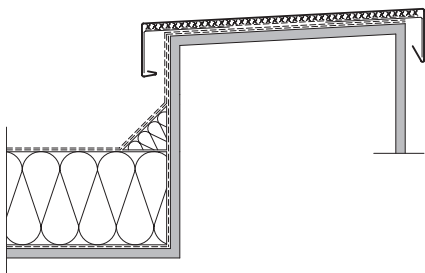


Dom jednorodzinny z obróbką RHEINZINK

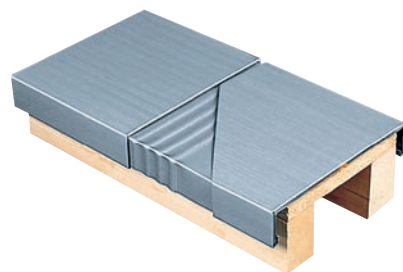
Wskazówka

Dla drobnych elementów takich jak obróbki murów i lukarn, kominków lub też desek szczytowych (wiatrowic) zaleca się zastosowanie blachy fabrycznie patynowanej RHEINZINK-prePATINA blau-grau, w odcieniu szaroniebieskim lub RHEINZINK-prePATINA schiefergrau, w odcieniu grafitowym. Opuszczając fabrykę posiada ona elegancki wygląd gotowej patyny, nie tracąc przy tym trwałości i pozytywnych właściwości powierzchni naturalnej.

Efekt: od początku doskonałe wrażenie optyczne całości przy relatywnie niewielkim zwiększeniu kosztów.



Detal: RHEINZINK-obróbka atyki



Detal: łączenie obróbki łącznikiem UDS